

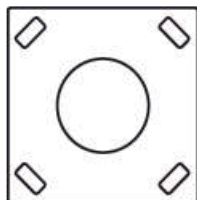
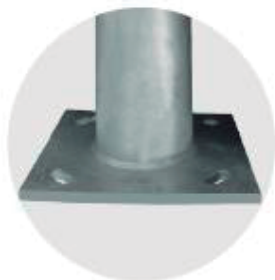
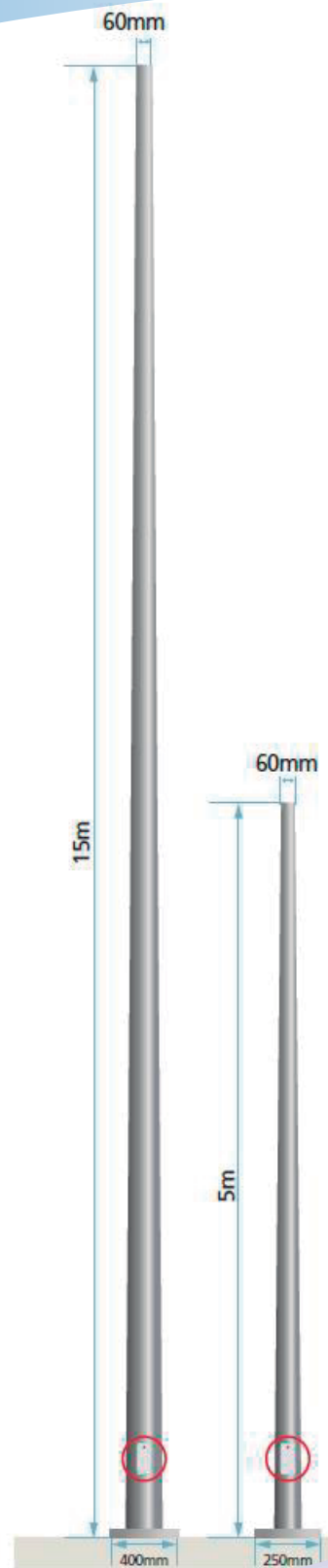
Ficha Tec.Poste

Postes Cónicos Downlight son elaborados en acero SS400, equivalencia técnica A36. Galvanizados en su totalidad por inmersión en caliente bajo la norma ATM123, certificación de calidad emitida por el Dictuc. Nuestros postes cumplen con todas las normas internacionales, además de las nacionales, como la NCH432, (acción de viento sobre las estructuras).

La fabricación de nuestros postes es abalada y certificada por ingenieros calculistas que participan en todo el proceso de elaboración, para entregar a nuestros clientes un producto probado y de confianza.

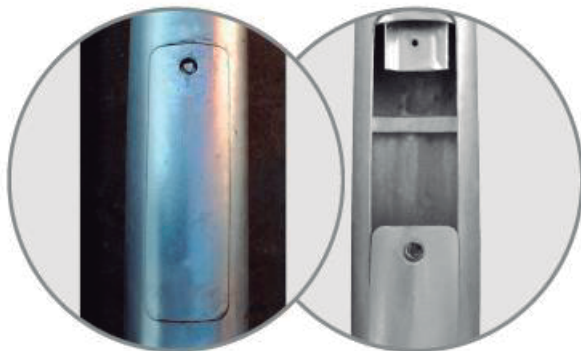
CARACTERÍSTICAS GENERALES:

- Postes Cónicos Circulares, para alturas desde 5 a 15 metros en un solo tramo.
- Construido en acero SS400, equivalencia técnica ASTM A36.
- Conicidad constante, lo que permite una mayor resistencia.
- Soldadura longitudinal del tipo arco sumergido.
- Postes con placa base soldada y galvanizada de origen.
- Terminación en galvanizado por inmersión en caliente, bajo la norma ASTM A 123 / A 123M-02 A. Certificado del Dictuc, según informe de ensayos N° 1128841.
- Nuestros postes, poseen tapas de registro, incluidas en el manto del poste (ésta puede ser modificada de acuerdo a los requerimientos del cliente), la cual cuenta con sistema para la correcta instalación de la puesta a tierra y el riel DIN.
- Aptos para soportar cargas de viento, según norma NCh432 of.71.
- Todos los postes cuentan con sus respectivas memorias de cálculo.
- Incluye: placa de montaje, pernos y canastillo.



POSTES CIRCULARES CÓNICOS 10 -198

CÓDIGOS	ALT. = L	DIÁM. SUP	DIÁM. INF	PLACA BASE	ESPESOR	ALT. TAPA	DIÁM. TAPA	PESO
	mts	m/m	m/m	m/m	mm	REG. mm	REG. mm	kg
30000220	5	60	120	250x250x12	3	300	200x120	35
30000221	6	60	127	280x280x16	3	300	200x120	37
30000222	9	60	161	320x320x18	3	300	300x120	106
300002101	10	60	172	320x320x18	3	300	300x120	125
30000215	11,8	60	192	400x400x18	3	300	350x120	165
30000219	15	60	225	400x400x25	4	600	600x120	270



Sistema para la instalación de la puesta a tierra y el riel din.

